

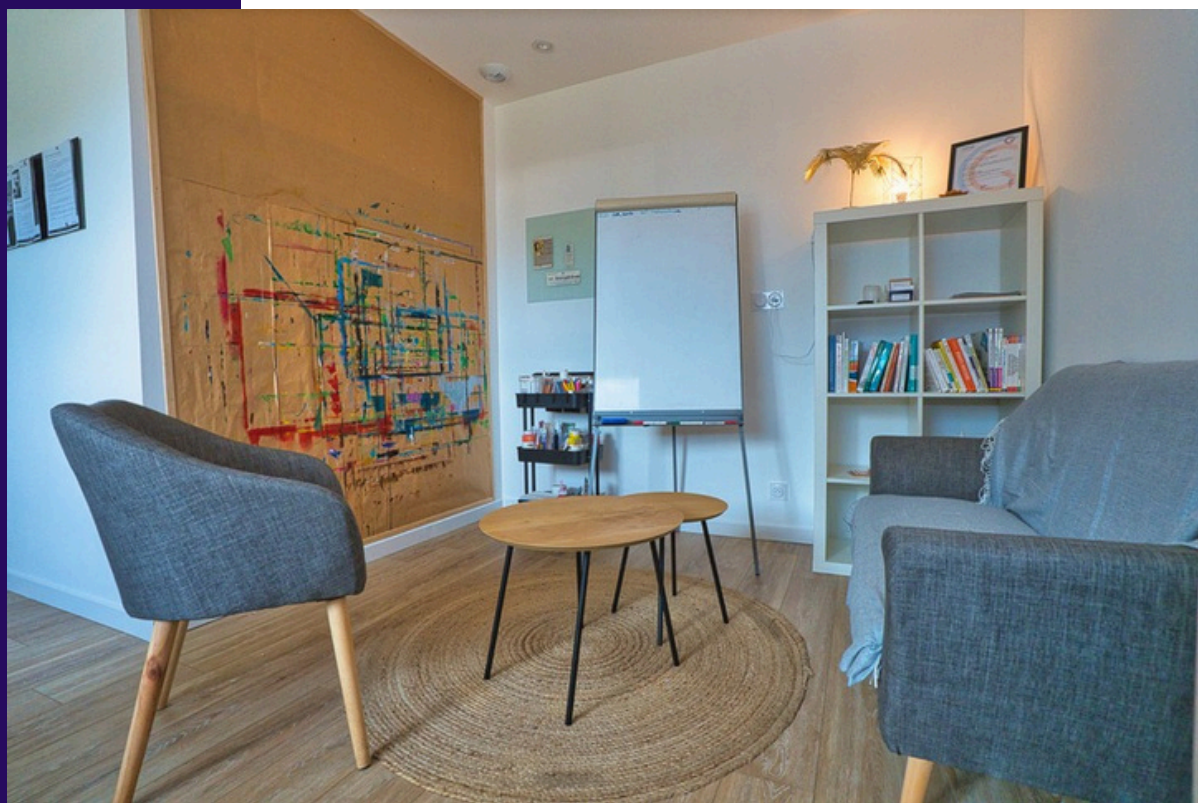


Bilan de Compétences créatif
Orientation
Formation

MON BILAN PRO CREATIV' BILAN DE COMPETENCES

Ensemble,

ECRIVONS UN NOUVEAU
CHAPITRE DE VOTRE VIE
PROFESSIONNELLE...



LE BILAN DE COMPETENCES



VOS BESOINS

QUAND FAIRE UN BILAN DE COMPETENCES?

Vous retrouvez-vous dans une ou plusieurs de ces affirmations?

- Je souhaite faire le point sur mes envies, mes compétences, et découvrir tous mes talents,
- Je ne me sens pas/plus à ma place dans mon job,
- Je m'ennuie au travail, j'ai envie de changement,
- La crise sanitaire et le confinement m'ont fait prendre conscience que j'avais envie de changer de métier ou de réorienter ma vie professionnelle, et j'ai besoin de temps et d'accompagnement pour moi construire ce projet,
- J'ai besoin d'un temps pour moi pour réfléchir à ce que je veux changer dans ma vie pour être pleinement épanoui,
- Je suis prêt à faire le point sur mon parcours pour initier une nouvelle étape dans ma vie,
- J'ai un projet en tête et j'ai besoin d'une méthode pour le valider et établir le bon plan d'action.
- Mon travail a perdu son sens et j'ai besoin de retrouver une dynamique et de renouer avec mes valeurs pour m'investir dans un nouveau projet ou dans une nouvelle entreprise.
- J'ai toujours voulu investir mon côté créatif, mais je ne sais pas comment m'y prendre.
- J'ai mille idées en tête, mais n'arrive pas à les concrétiser, ni à choisir la bonne, j'ai besoin d'une méthode et d'un accompagnement adapté à ma personnalité pour faire le tri et passer à l'action.

QU'EST-CE QUE LA METHODOLOGIE MON BILAN PRO CREATIV'?

Le bilan de compétences *Mon Bilan Pro Créativ'* associe des outils créatifs et intuitifs au cadre rationnel nécessaire régi par la réglementation française pour:

- permettre la prise de recul nécessaire
- faire le point sur vos compétences,
- identifier un métier en adéquation avec vos envies, vos valeurs
- valider concrètement la faisabilité d'un projet professionnel.

Nous prendrons en compte **vos personnalité, vos besoins et votre intuition pour trouver le projet qui vous correspond.**

Les outils créatifs utilisés, associés à une posture d'écoute professionnelle et attentive, permettront de comprendre vos besoins du moment, les formuler concrètement, pour choisir votre voie en toute clarté.

"Se reconvertir, sauter le pas d'une nouvelle vie professionnelle cela peut être grisant mais également générateur de stress... Pas de panique! Vous êtes au bon endroit. Ayant moi-même vécu ces questionnements, je vous accompagne en toute bienveillance, à votre rythme, réponds à vos questions et vous donne tous les outils pour faire de cette étape de transition, un moment de partage authentique"

M Mélanie Vimeux

LE BILAN DE COMPETENCES



METHODOLOGIE

VOUS ÊTES UNIQUE, et pour cela, il est nécessaire d'adapter les outils d'accompagnement **qui VOUS correspondent**, tout en respectant une **méthodologie qui permette de définir et clarifier votre projet de transition professionnelle en 3 à 4 MOIS.**

3 ETAPES

ÉTAPE 1: LE DIAGNOSTIC -

2 h pour faire l'état des lieux et identifier les outils qui vous correspondront le plus en fonction de votre parcours et des traits majeurs de votre personnalité.

Ce premier entretien va permettre de poser les bases du processus. Nous ferons le point sur le déroulement du bilan, nous établirons un **planning prévisionnel des rendez-vous.**

Et surtout, cette première séance permettra de **mieux vous connaître, de comprendre votre parcours, ainsi que vos objectifs.**

C'est également lors de cet entretien que nous pourrons définir les outils et tests qui correspondront le plus à votre personnalité.

.ETAPE 2: L' EXPLORATION-

6 entretiens en présentiel, au cabinet (ou en visio) pour explorer votre personnalité, vos compétences, vos aspirations, vos motivations cachées et identifier vos valeurs professionnelles.

Séance après séance, vous faites le pas de côté nécessaire au **travail d'introspection** qui vous permettra de mieux comprendre votre parcours et les enjeux pour cette nouvelle phase professionnelle qui débute.. Les tests, entretiens, outils utilisés lors des rendez-vous vous permettront d'**identifier vos forces, vos limites, vos besoins, ce qui est primordial pour vous**, de ce que vous souhaitez changer dans votre futur quotidien professionnel

Au fur et à mesure des rendez-vous, se dessine votre nouveau projet, que vous consoliderez en fin de bilan par la **mise en action, grâce à des enquêtes métiers, des recherches personnelles**, recherche concernant les formations, remise à jour du CV et lettre de motivation,....

ÉTAPE 3: SYNTHÈSE ET PLAN D'ACTION

Un dernier rendez-vous de 2h permet de conclure ce travail.

Un document de synthèse vous est remis. Votre transition est amorcée, **nous validons ensemble les prochaines étapes dans le plan d'action.**

Un rendez-vous téléphonique de suivi de bilan est prévu 6 mois après la conclusion permettant de faire le point sur vos avancées et la mise en action de votre projet.

En présentiel, nous vous recevons :

- **à ST-PERE-MARC-EN-POULET au 1 rue Lucien Mazan au cabinet situé dans les locaux de la MAISON de SANTE**
- **à SEVIGNAC au 11, les jardins de Nancolet dans l'ESPACE SANTE.**

LE BILAN DE COMPETENCES

LES DIFFERENTES OFFRES

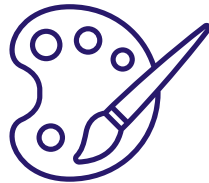


LE BILAN DE COMPETENCES CREATIF INDIVIDUEL

LE BILAN DE COMPETENCES A VISEE D 'ORIENTATION

POUR QUI?

Pour tous, particulièrement pour les personnes désireuse d'expérimenter des outils créatifs (collage, mind map,...) en tête à tête avec la conseillère.



Pour les personnes dont le crédit formation ne permet pas une prise en charge d'un bilan complet



DESCRIPTION

**16H D'ENTRETIENS EN FACE A FACE
soit 8 rendez-vous:**

1 rendez-vous diagnostic (2h)
6 à 8 rdvs exploratoires (de 1h à 2h)
dont 3 séances d'exploration créative, test de personnalité compris, coaching projectif
1 rendez-vous conclusion et remise de la synthèse (2h)

**10H D'ENTRETIENS EN FACE A
FACE soit 5 rendez-vous :**

1 rendez-vous diagnostic (2h),
3 à 4 rdvs d'exploration (de 1 à 2 h)
dont test de personnalité, travail sur les compétences et valeurs
1 rendez-vous de fin de bilan, validation du plan d'action (2h)

TARIFS& CPF

**+8HEURES DE TRAVAIL PERSONNEL
INTERSESSIONS**

1950€

Prise en charge par le CPF ou OPCO ou autre (un prix spécial est proposé si non pris en charge,
me contacter pour un devis)

Les délais d'accès sont variables mais comptez minimum 4 à 6 semaines entre le rdv de présentation et le début du bilan

**+14 HEURES DE TRAVAIL
PERSONNEL INTERSESSIONS**

1300€

Prise en charge par le CPF ou OPCO (un prix spécial est proposé si non pris en charge, me contacter pour un devis)
Les délais d'accès sont variables mais comptez au moins 4 à 6 semaines entre le rdv de présentation et le début du bilan

BILAN DE COMPETENCES CREATIF

TARIF 1950€

PUBLIC ET PRE-REQUIS

Aucun pré-requis nécessaire. Toute personne désirant réorienter son projet professionnel est en mesure de réaliser un bilan de compétences.

MODALITES PRATIQUES

Entrée et sortie permanente.

Entretien de présentation gratuit d'une heure

Avec ou sans l'accord de votre employeur

Adaptabilité du conseiller à vos plages horaires sur la semaine.

Les rdv ont lieu, en visio ou bien à l'atelier en présentiel.

MODALITES D'EVALUATION

Un questionnaire d'évaluation est soumis au bénéficiaire en fin de bilan, ainsi que 6 mois après la prestation. Une attestation de formation est remise à la fin de la formation.

DELAI D'ACCES

Comptez 4 à 6 semaines minimum entre le rdv de présentation et le début du bilan.

CONSERVATION DES DOCUMENTS

Les documents élaborés pour la réalisation du bilan sont conservés à l'atelier sauf avis contraire du bénéficiaire. Dans tous les cas, ces documents ne peuvent être gardés plus d'un an (Article R.6322-58 du code du travail)



FINANCEMENT

Lors de l'entretien de présentation, nous pouvons vous accompagner sur le choix du financement.

Vous pouvez utiliser votre CPF, le plan de développement des compétences de votre entreprise si vous souhaitez informer votre employeur de votre démarche, ou de votre OPCO (FIFPL pour les indépendants,...)

ACCESSIBILITE PERSONNES HANDICAPEES

L'atelier n'est malheureusement pas accessible aux personnes handicapées en fauteuil roulant, des solutions peuvent être proposées. Le bilan de compétences créatif est adapté aux travailleurs des ESAT.

*Pour plus de renseignements,
contactez-nous!*



LE BILAN DE COMPETENCES A VISEE D 'ORIENTATION

TARIF 1300€ les 10h d'accompagnement
dans le cas d'une prise en charge
CPF : 730€ quand financement
propre

PUBLIC ET PRE-REQUIS

Aucun pré-requis nécessaire. Toute personne désirant réorienter son projet professionnel est en mesure de réaliser un bilan d'orientation.

MODALITES PRATIQUES

Entrée et sortie permanente.

Entretien de présentation gratuit d'une heure

Avec ou sans l'accord de votre employeur

Adaptabilité du conseiller à vos plages horaires sur la semaine et le samedi matin en fonction des disponibilités.

Les rdv ont lieu, en visio ou bien à l'atelier.

MODALITES D'EVALUATION

Un questionnaire d'évaluation est soumis au bénéficiaire en fin de bilan, ainsi qu'une synthèse du travail réalisé. 6 mois après la prestation, l'organisme prend contact pour évaluer l'avancement du projet. Une attestation de formation est remise à la fin de la formation.

CONSERVATION DES DOCUMENTS

Les documents élaborés pour la réalisation du bilan sont conservés à l'atelier sauf avis contraire du bénéficiaire. Dans tous les cas, ces documents ne peuvent être gardés plus d'un an (Article R.6322-58 du code du travail)



FINANCEMENT

Lors de l'entretien de présentation, nous pouvons vous accompagner sur le choix du financement.

Vous pouvez utiliser votre CPF.

DELAI D'ACCES

Comptez 4 à 6 semaines minimum entre le rdv de présentation et le début du bilan.

ACCESSIBILITE PERSONNES HANDICAPEES

L'atelier n'est malheureusement pas accessible aux personnes handicapées en fauteuil roulant. En revanche, le bilan de compétences créatif est adapté aux travailleurs des ESAT.

*Pour plus de renseignements,
contactez-nous !*

LE BILAN DE COMPETENCES

EN RESUME

- **Plusieurs formules adaptées à vos besoins (visio, présentiel)**
- Environ **7 à 14h de travail personnel**
- Un engagement sur **3 à 4 mois**
- Un travail **adapté** à chacun, des outils créatifs variés, beaucoup de discussions
- Un **enrichissement personnel**
- Une **synthèse** remise en fin de bilan
- La **validation d'un plan d'action concret et détaillé et des objectifs** pour lancer votre reconversion ou votre projet
- La **prise en charge par le CPF ou votre OPCO**
- Une **garantie de qualité avec la certification QUALIOPi**



LES OUTILS

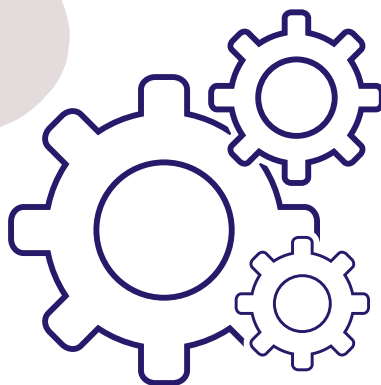
ENTRETIENS

Des entretiens en face à face pour cheminer

Des exercices d'écriture, une trame d'exercices et de questions pour préparer les séances et cheminer

Ressources pédagogiques stockées sur votre board KLAXOON en accès sur votre PC et smartphone

Des tests de personnalités adaptés à vos besoins (RIASEC, ENTREPRENEUR,...)



OUTILS CREATIFS

Des exercices d'introspection créative: la fresque de vie, le fil conducteur, l'arbre de vie...

Des outils de connaissances de soi: Ennéagramme, IKIGAI,...

TESTS

ON VOUS ACCOMPAGNE

MELANIE VIMEUX

CRÉATRICE DE LA METHODE
MBPCREA, FORMATRICE ET
CONSEILLERE

UN DÉBUT DE CARRIÈRE EN ENTREPRISE

Ingénieure de formation, responsable qualité de métier, j'opte dans un premier temps pour une carrière en entreprise. Après 7 ans, je quitte mon poste en 2014 et décide alors de prendre du temps pour moi pour oser chercher ce qui m'anime vraiment.

REMISE EN QUESTION ET BILAN DE COMPETENCES

Je découvre alors la **Gestalt** en 2015, **thérapie humaniste** qui vise l'épanouissement de la personne en prenant en compte la globalité du sujet (émotion, mental, physique) et commence à peindre et à écrire. Après avoir validé ce nouveau projet dans le cadre d'un bilan de compétences, je décide d'entamer **une formation pour accompagner les gens avec l'art**.

ACTIVITE FREELANCE POUR UNE PREMIERE RECONVERSION DE CONSULTANTE

Alors que ce projet de reconversion prend forme, une partie de moi, **cartésienne et scientifique**, me pousse à garder un pied dans l'entreprise et je décide de me mettre à mon compte en parallèle de la formation. **Je créé ma micro-entreprise** et établis un partenariat avec un cabinet d'audit, afin d'exercer mon métier de **qualificatrice en freelance**. J'organise alors mon emploi du temps alternant des missions d'audits (à mi-temps) avec des temps de formation en art thérapie, et mon activité artistique.

ATELIERS DE PEINTURE LIBRE ET ECRITURE

Plusieurs ateliers de médiations artistiques voient le jour, notamment un atelier en partenariat avec le foyer de vie Beausoleil à Ambrière-les-vallées, et un atelier de peinture libre destiné aux enfants. En parallèle, je réalise un de mes rêves en devenant auteure et publie **mon premier roman, BALANCE TA CERISE et pars à la conquête de la vie que tu mérites**, en 2018. Ce livre retrace d'une façon romancée, les questions que je me suis posée lors de cette période de reconversion.

ACCOMPAGNEMENT EN TRANSITION PROFESSIONNELLE: LA DERNIÈRE PIÈCE DU PUZZLE.

Alors que le confinement et le contexte sanitaire font office d'accélérateur de décision, j'entreprends alors de me former au **bilan de compétence et à l'ennéagramme**, et créé **Mon Bilan Pro Créativ'**, et la méthode fait ses preuves depuis 5 ans avec 150 personnes accompagnées.


Aujourd'hui, j'ai à cœur de déployer la méthode MBPCréa/ MonBilanPro Créativ' afin de permettre au maximum de personnes de trouver sa juste place dans la société.





TROUVER SA PLACE
C'EST AVANT TOUT BIEN
SE CONNAITRE

Le premier rendez-vous (Entretien de présentation) est gratuit et vous permettra de poser toutes vos questions sur le bilan de compétences, sur le protocole, les outils...


Pour cela, contactez-moi :


 06.15.16.39.27

 monbilanpro@gmail.com

 En présentiel, je vous reçois à ST-PERE-MARC-EN-POULET

Où retrouvez-vous sur le net:

 @monbilanpro

 www.melanievimeux.com

ON VOUS ACCOMPAGNE

CECILE GUILLOME

CONSEILLERE MBPCREA

MON PARCOURS D'ACCOMPAGNEMENT

Éducatrice de formation initiale, j'ai accompagné pendant plus de 15 ans des publics variés.

Cette expérience m'a appris l'écoute, la patience, le respect du rythme de chacun et la confiance dans les capacités de chaque personne.

UN TEMPS POUR FAIRE LE POINT

Avec le temps, j'ai moi-même ressenti ce besoin de faire le point, de retrouver du sens.

J'ai alors réalisé un bilan de compétences créatif avec Mélanie Vimeux.

Ce bilan a été un tournant : il m'a permis de clarifier mes envies, mes forces et de me réaligner.

ME FORMER POUR ACCOMPAGNER AUTREMENT

À la suite de ce travail, j'ai choisi de me former à la méthode Mon Bilan Pro Créativ' auprès de Mélanie.

AUJOURD'HUI, J'ACCOMPAGNE À MON TOUR

Aujourd'hui, je suis conseillère en bilan de compétences certifiée et j'accompagne les personnes qui souhaitent se réorienter, évoluer ou retrouver leur place.

Je vous propose un cadre accessible, sécurisant et professionnel, où vous avancez à votre rythme.

UNE APPROCHE CRÉATIVE ET STRUCTURÉE

Avec la méthode MBPCréa', j'utilise des outils réflexifs, créatifs, émotionnels et intuitifs.

Ils ouvrent le champ des possibles, mettent en lumière ce qui vous anime et posent des bases solides pour la suite.

Je vous aide à révéler vos talents et votre potentiel, à organiser vos idées et à transformer vos prises de conscience en pistes concrètes.

UN PROJET QUI VOUS RESSEMBLE

J'attache une grande importance à l'autonomie et à l'engagement.

Le bilan est un chemin que vous faites pour vous.

Je suis là pour vous soutenir et vous accompagner à construire un projet clair, cohérent et réaliste.


Aujourd'hui, je souhaite vous accompagner pour trouver votre juste place et construire un projet cohérent, réaliste, en accord avec vos valeurs, vos besoins et ce qui vous anime profondément.





TROUVER SA PLACE
C'EST AVANT TOUT BIEN
SE CONNAITRE

Le premier rendez-vous (Entretien de présentation) est gratuit et vous permettra de poser toutes vos questions sur le bilan de compétences, sur le protocole, les outils...


Pour cela, contactez-moi :


 06.27.40.16.65

 bilanpro.cecile@gmail.com

 En présentiel, je vous reçois à ST-PERE-MARC-EN-POULET et de SEVIGNAC

Où retrouvez-vous sur le net:

 @monbilanpro

 www.melanievimeux.com

ON VOUS ACCOMPAGNE

CAROLINE GAISONN

CHARGÉE ADMINISTRATIVE

MON PARCOURS

Comptable de formation, mon parcours professionnel m'a permis de développer une culture riche et variée du monde de l'entreprise. J'ai évolué dans des secteurs aussi divers que l'automobile, l'agroalimentaire, le commerce, les services, le bâtiment, la formation ou encore l'agriculture. Ces expériences multiples m'ont offert une vision transversale des enjeux et des métiers.

DES COMPETENCES EN GESTION...

Au fil de ces 20 dernières années, j'ai consolidé des compétences variées et complémentaires en gestion d'entreprise et comptabilité, planification, accueil et communication, accompagnement de dirigeant d'entreprise (conseil, analyse du besoin, mise en place de solutions...) et c'est en 2023 que je décide de m'installer en free-lance.

...MAIS PAS SEULEMENT...

Ces 5 dernières années ont aussi été celles d'une profonde évolution personnelle. Depuis 2020, une thérapie transpersonnelle m'a aidé à clarifier mes aspirations et à mieux aligner mes choix professionnels avec mes valeurs. J'y ai appris l'écoute bienveillante, la patience, le respect du rythme de chacun.

Un bilan de compétences en 2021 avec Mélanie a confirmé cette dynamique, révélant mon goût de la transmission, de l'accompagnement.

CE EN QUOI JE CROIS

Mes valeurs profondes — respect du vivant et de l'environnement, l'économie sociale et solidaire, l'équité — guident désormais mes engagements.

J'aime cette phrase qui dit : « Ce qui me permet d'être moi, c'est la rencontre avec des êtres humains qui suivent leur cœur »


Aujourd'hui, ce qui m'anime, c'est d'accompagner les personnes en transition professionnelle : ma capacité d'écoute et mon aptitude à rassurer vous soutiendront pour avancer en confiance.

Caroline GAISONN




En charge des procédures administratives pour vos dossiers de bilans ou de formation, je réponds à vos questions et vous aide dans vos démarches CPF ou OPCO.


Pour cela, contactez-moi :

 06 58 25 52 49

 monbilanpro.caroline@mailo.com

Ou retrouvez-nous sur le net:

 @monbilanpro

 www.melanievimeux.com

QUELQUES CHIFFRES POUR 2025

Un bilan de satisfaction est réalisé tous les ans permettant d'évaluer la satisfaction des personnes ayant opté pour un accompagnement MonBilanPro Creativ'.

Sur 33 stagiaires en 2025, 100% estiment avoir atteint leurs objectifs ou en partie

100%	des stagiaires ont considéré que leur objectif est atteint en fin de bilan de compétences	
5	/5	est la note moyenne globale attribuée par les stagiaires à la qualité de l'accompagnement (Qualité humaine du conseiller, disponibilités, clarté des informations)
4,98	/5	est la note moyenne globale attribuée par les stagiaires à la qualité du bilan de compétences proposé (Méthodologie, qualité des outils, qualité des ressources pédagogiques)
4,85	/5	est la note moyenne globale attribuée par les stagiaires à la qualité des ressources mises à disposition (atelier, matériel, lieu)
5	/5	est la note moyenne globale attribuée par les stagiaires au bilan de compétences réalisé

EN 2025:

100% DE CLIENTS SATISFAITS

53% DE TAUX DE RÉALISATION DES

ENTRETIENS À 6 MOIS AU MOIS D'AVRIL

NB D'ENQUETE METIERS REALISÉES EN MOYENNE PAR

CLIENT: 2,3

Ce qu'en pensent les clients

★★★★★ il y a 2 mois

Mélanie est juste une pépite ! Je viens de terminer mon bilan de compétences et quel dommage d'ailleurs.... J'ai adoré son accompagnement autant professionnel que personnel. Aujourd'hui j'ai confiance en moi, je suis motivée, et je vais accomplir un projet pro qui me permettra de m'épanouir ! Merci Mélanie pour toute la créativité artistique que tu proposes autour de ce bilan, on apprend beaucoup de soi, on se surprend soi-même 😊.

Visité en mai

★★★★★ il y a 3 semaines **NOUVEAU**

Une jolie rencontre. Mélanie est douce, à l'écoute, rassurante. Mélanie est une guide hors pair. Sa méthodologie, sa pédagogie rend ce bilan agréable et riche. Merci pour m'avoir donné confiance et prendre conscience de mes compétences. Je vous recommande vivement.

Visité en juin

★★★★★ il y a 3 semaines **NOUVEAU**

Mélanie propose un bilan de compétences personnalisé et un accompagnement extrêmement bienveillant ! Ses méthodes sont variées et intéressantes ce qui permet de faire un vrai bilan complet de son parcours. Je la recommande à 100% !

Visité en juin

★★★★★ il y a 6 mois

Je recommande vivement. Mélanie est apaisante et authentique. Son accompagnement est vraiment riche. J'ai trouvé des réponses à mes questions, il en reste évidemment et avec les outils mis à ma disposition, le cheminement va continuer. Merci Mélanie.

Visité en décembre 2024

★★★★★ il y a un an

Lieu accueillant.

Mélanie est une personne douce et agréable.

Elle a su rendre ce bilan dynamique, attractif grâce à des supports originaux.

Elle m'a permis d'envisager et de m'ouvrir à de nouvelles perceptions professionnelles. Ce bilan est personnalisé et permet d'aller creuser dans notre personnalité.

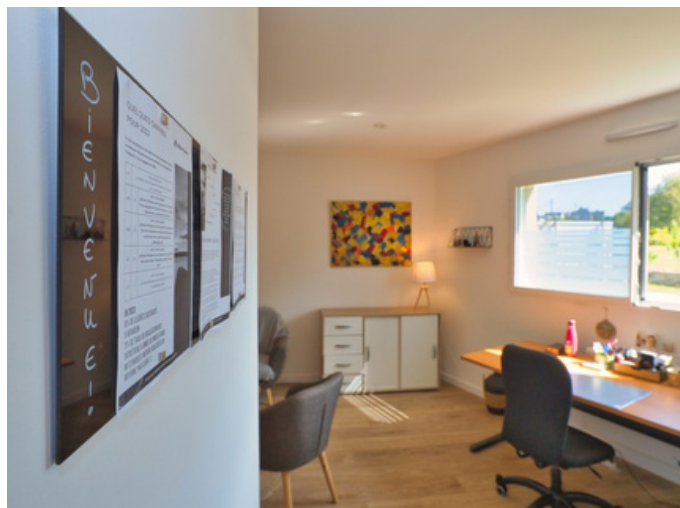
Je recommande vraiment Mélanie, toujours disponible, à l'écoute et bienveillante.

Dans la vie nous rencontrons beaucoup de monde et il y a des personnes qui vous touche, Mélanie en fait partie.

Visité en mai 2024



Bilan de Compétences créatif
Orientation
Formations



Brochure mise à jour le 17/03/2026

M **Mélanie Vimeux**

1 Rue Lucien MAZAN
35430 ST PERE MARC EN POULET
monbilanpro@gmail.com
SIRET: 81771953700026
NDA: 53351101735



 **RÉPUBLIQUE FRANÇAISE**

La certification qualité a été délivrée au titre
des catégories d'actions suivantes : BILANS
DE COMPÉTENCES ET ACTIONS DE
FORMATION